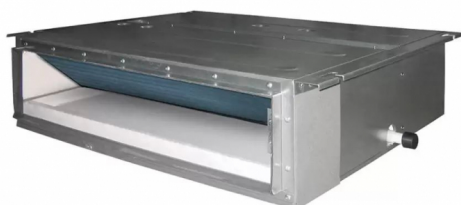


Описание товара Внутренний каналный блок мульти сплит-системы Daichi DA25AMMS1R



Описание

Канальный внутренний блок Daichi DA25AMMS1R представлен в компактных размерах, что позволяет разместить оборудование даже в небольших комнатах площадью до 25 квадратных метров и является частью состава мульти-сплит системы. Прибор выполняет те же функции, что и внутренние блоки обычных кондиционеров канального типа.

Особенности и преимущества Daichi DA25AMMS1R:

- Канальный средненапорный
- Бесшумный режим работы
- Подготовка к теплomu старту
- Фильтр предварительной очистки
- Функция «Комфортный сон»
- Самодиагностика
- Встроенный дренажный насос
- Автоматический режим
- Автоматический перезапуск
- Многоступенчатое регулирование скорости вентилятора
- Устойчивость к перепадам напряжения
- Авто, самодиагностика
- Режим осушения воздуха.

Характеристики

Модель кондиционера

9 (до 30 м.кв)

Площадь помещения	25 кв. м.
Тип внутреннего блока	Канальный
Режим работы	Охлаждение и обогрев
Инвертор	Да
Страна производителя	Япония
Страна сборки	Китай
Цвет	серебристый
Тип блока	Внутренний
Мощность охлаждения	2.5 кВт
Мощность обогрева	2.8 кВт
Гарантийный срок	3 года
Wi-fi управление	Опция
Пульт дистанционного управления	Да
Уровень шума в/б, Дб	31
Электропитание	220-240/1/50
Диаметр жидкой магистрали, мм	6.35
Диаметр газовой магистрали, мм	9.52
Хладагент	R 32
Расход воздуха, куб. м/ч	280
Габаритный размер (внутреннего блока)	61.5 × 70 × 20 см
Вес (внутренний блок)	21 кг
Вес	21 кг

Информация на сайте prom-katalog.ru носит справочный характер и не является публичной офертой, определяемой ст. 437 ГК РФ.

Убедительная просьба уточнять цены и наличие по телефону у вашего менеджера.